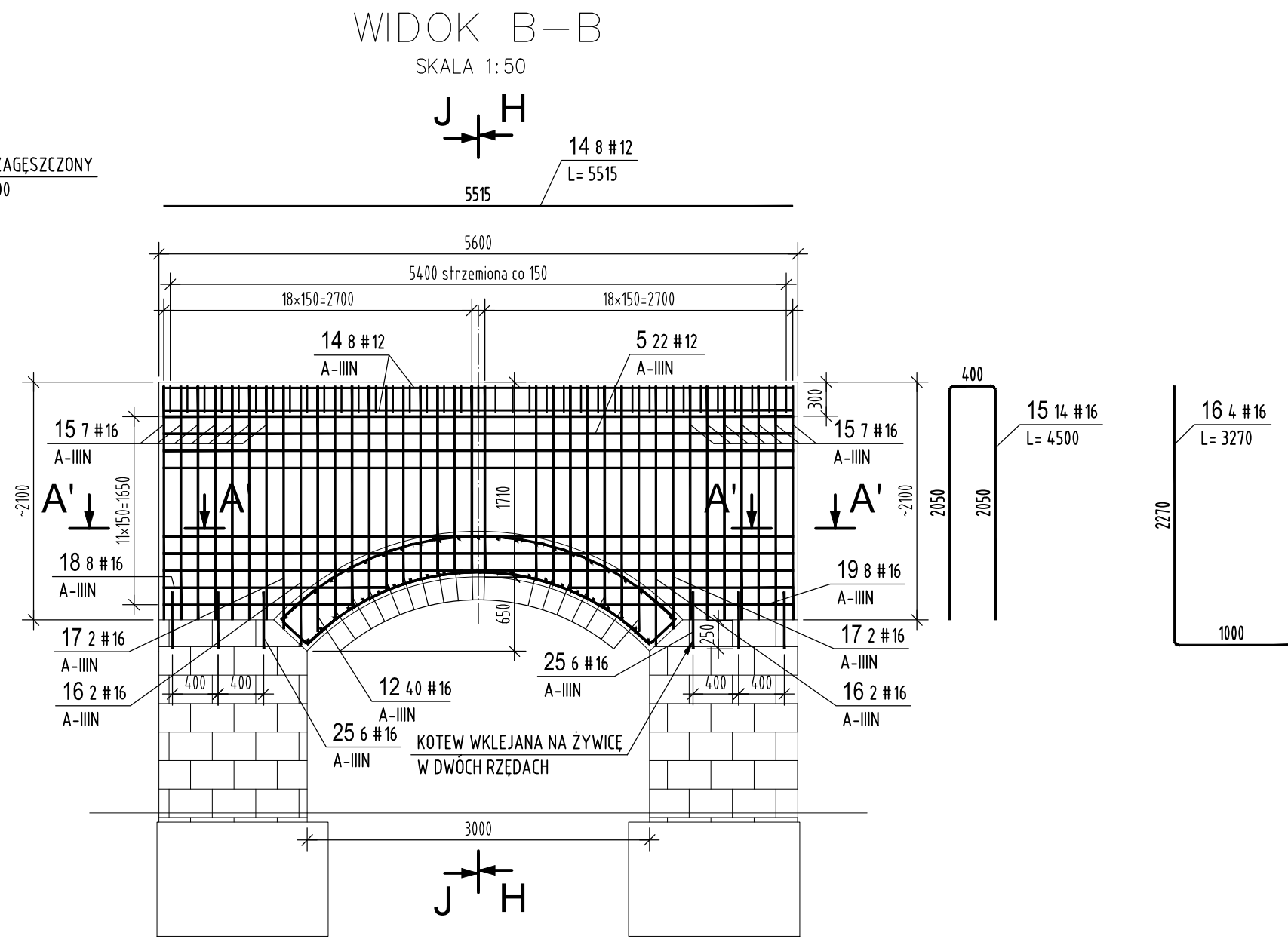
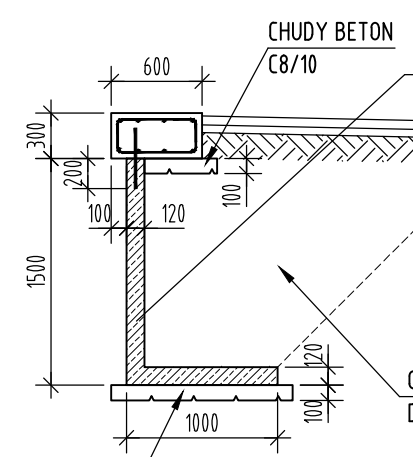
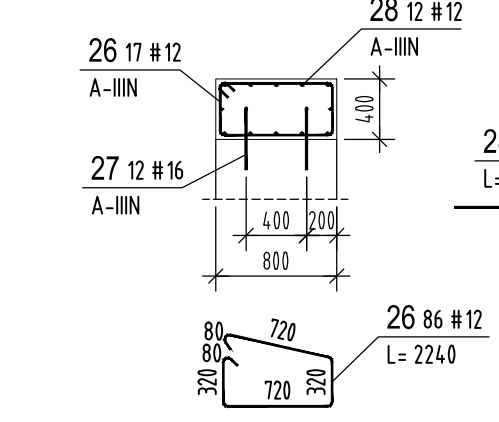


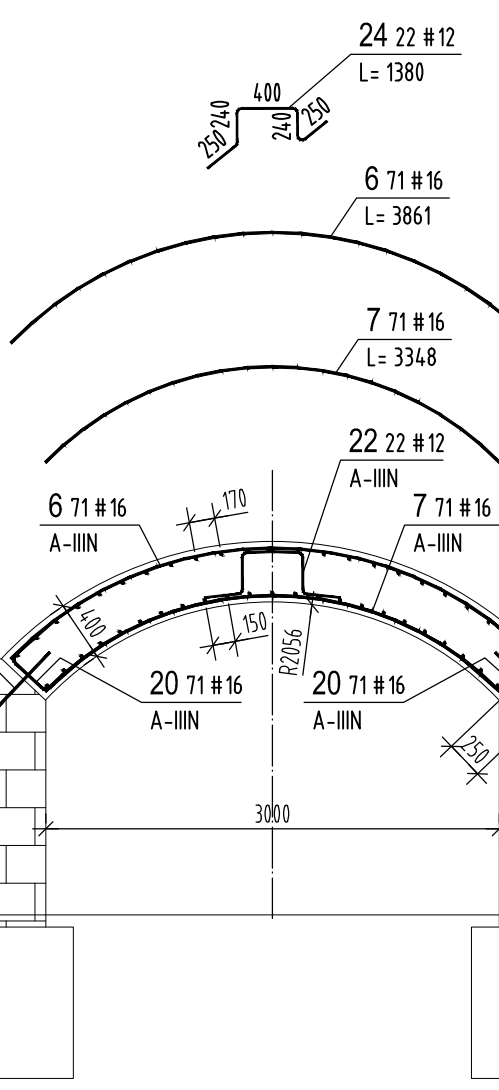
PRZEKRÓJ K-K
SKALA 1:50



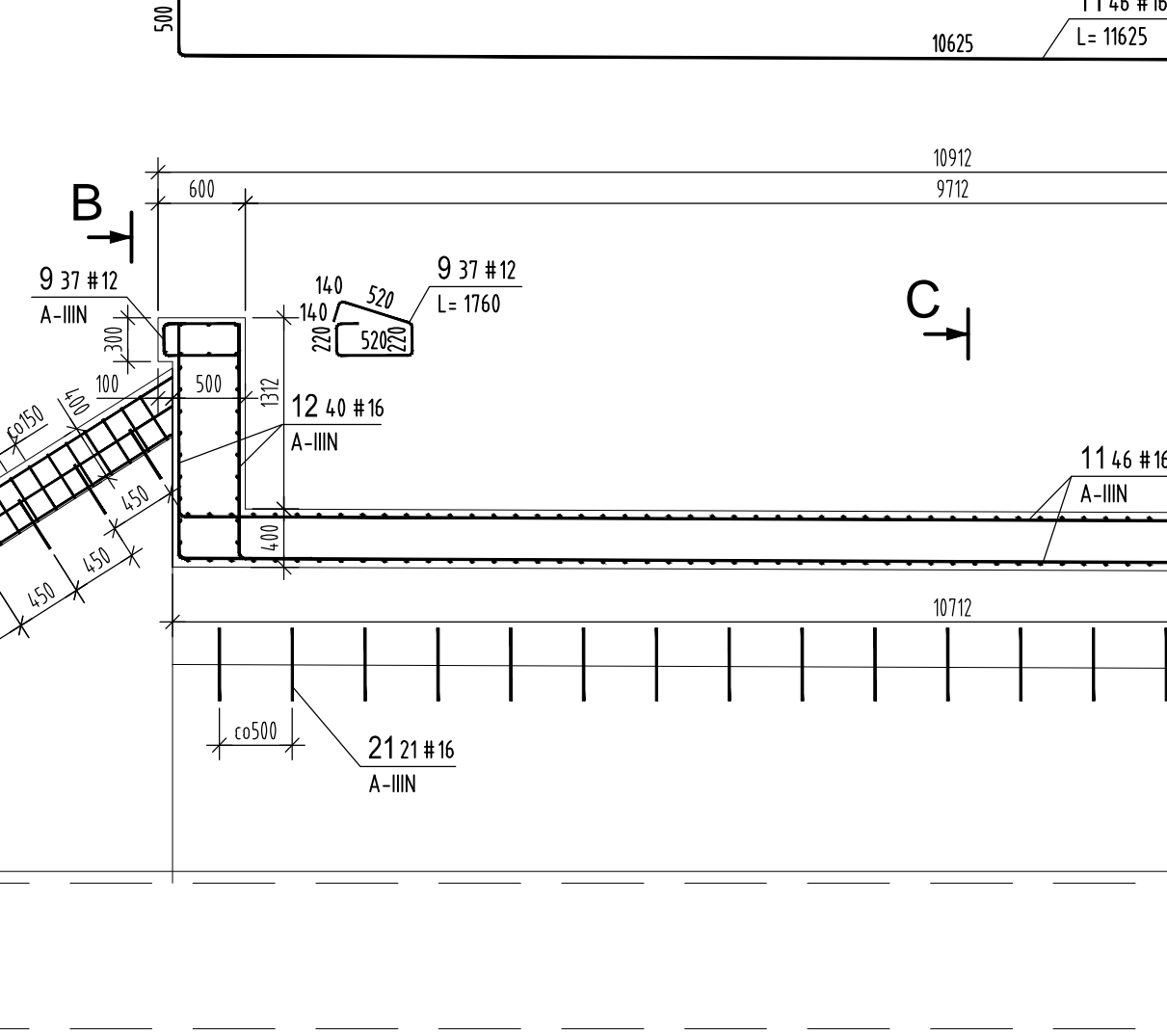
PRZEKRÓJ D-D
SKALA 1:50



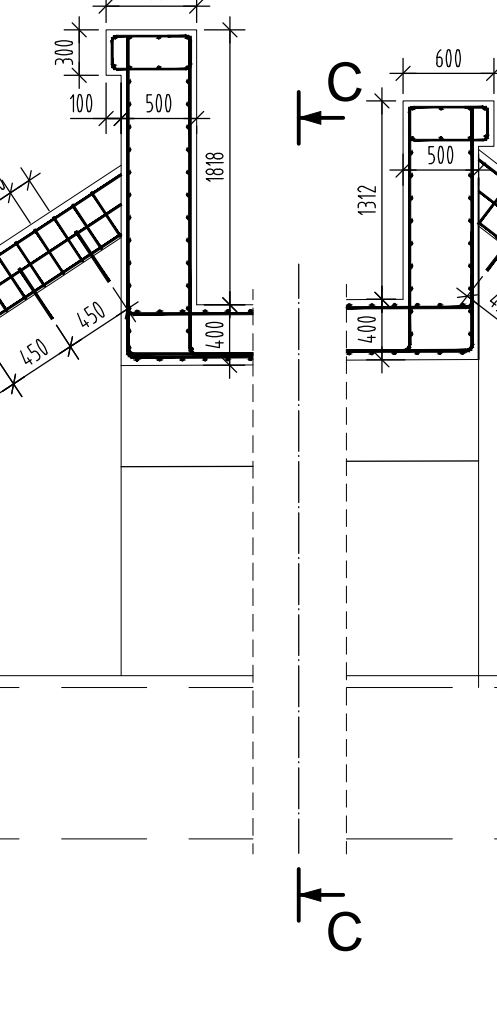
PRZEKRÓJ C-C
SKALA 1:50



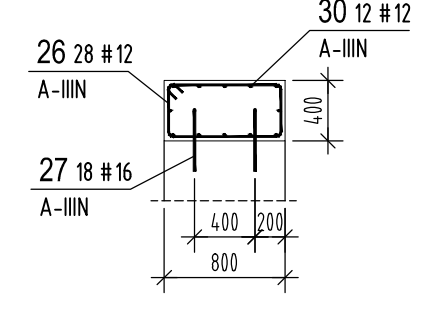
PRZEKRÓJ H-H
SKALA 1:50



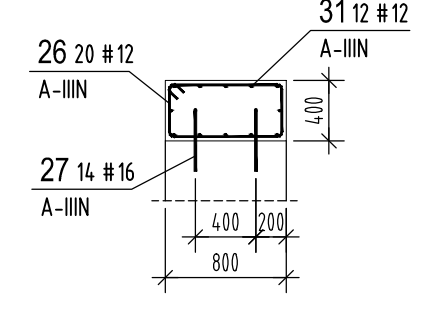
PRZEKRÓJ J-J
SKALA 1:50



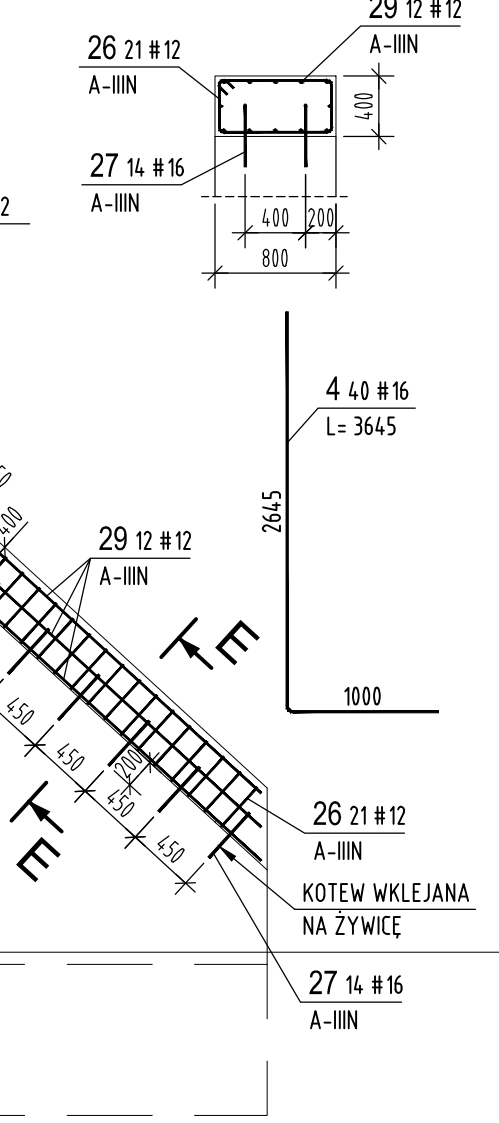
PRZEKRÓJ F-F
SKALA 1:50



PRZEKRÓJ G-G
SKALA 1:50



PRZEKRÓJ E-E
SKALA 1:50



ZESTAWIENIE STALI ZBROJENIOWEJ									
NUMER PRETA	Ø PRETA	RODZAJ STALI	DŁUGOŚĆ [cm]	LICZBA SZTUK W 1 POZ. RAZEM		DŁUGOŚĆ ŁĄCZNA [m]		Ø12	Ø16
						A-IIIIN			
Główny									
8	Ø12	A-IIIIN	554	8	8	44.32			
9	Ø12	A-IIIIN	176	37	37	65.12			
10	Ø12	A-IIIIN	176	93	93	163.68			
26	Ø12	A-IIIIN	224	86	86	192.64			
27	Ø16	A-IIIIN	40	74	74				29.6
28	Ø12	A-IIIIN	269	12	12	32.28			
29	Ø12	A-IIIIN	343	12	12	41.16			
30	Ø12	A-IIIIN	430	12	12	51.6			
31	Ø12	A-IIIIN	310	12	12	37.2			
32	Ø12	A-IIIIN	393	16	16	62.88			
Sklepienie									
6	Ø16	A-IIIIN	386	71	71				274.06
7	Ø16	A-IIIIN	335	71	71				237.85
11	Ø16	A-IIIIN	1163	46	46				534.98
20	Ø16	A-IIIIN	104	142	142				147.68
21	Ø16	A-IIIIN	50	42	42				21
24	Ø12	A-IIIIN	138	22	22	30.36			
Ściana czołowa									
1	Ø16	A-IIIIN	548	14	14				76.72
2	Ø16	A-IIIIN	362	4	4				14.48
3	Ø16	A-IIIIN	376	4	4				15.04
4	Ø16	A-IIIIN	365	40	40				146
5	Ø16	A-IIIIN	553	48	48				265.44
12	Ø16	A-IIIIN	266	40	40				106.4
13	Ø12	A-IIIIN	92	54	54	49.68			
14	Ø12	A-IIIIN	552	8	8	44.16			
15	Ø16	A-IIIIN	450	14	14				63
16	Ø16	A-IIIIN	327	4	4				13.08
17	Ø16	A-IIIIN	313	4	4				12.52
18	Ø16	A-IIIIN	199	8	8				15.92
19	Ø16	A-IIIIN	168	8	8				13.44
25	Ø16	A-IIIIN	50	24	24				12
ŁĄCZNA DŁUGOŚĆ PRETÓW WG ŚREDNIC [m]						815.08	1999.21		
MASA JEDNOSTKOWA [kg/m]						0.888	1.578		
MASA OGÓŁEM DLA POSZCZEGÓLNYCH ŚREDNIC [kg]						723.79	3154.75		
MASA RAZEM [kg]							3878.54		
NADDATEK NA ZAKŁADY PRETÓW: 2.5 %							96.96		
NADDATEK NA PRETY DODATK. I MONTAŻOWE: 2.5 %							96.96		
MASA RAZEM Z NADDATKAMI							4072.47		

OBCIĄŻENIE KLASY B WG PN-85/S-10030
PRZEJAZD POJAZDU O MASIE CAŁKOWITEJ DO 40 TON

MATERIAŁY:

BETON:
C30/37 W8 F150
STAŁ ZBROJENIOWA A-IIIIN

UWAGI:

- wszystkie pręty są wymiarowane w osiach
- wymiary podano w mm
- otulina zbrojenia 3,0 cm w gzymsach i 4,0 cm w konstrukcji sklepienia i ścian
- zgodność wszystkich wymiarów należy sprawdzić w terenie

Inwestor: Powiat Gdański z siedzibą w Pruszcze Gdańskim 83-000 Pruszcz Gdański, ul. Wojska Polskiego 16			Umowa: IN/7128.2.25.2020 Nr arch.: 20-62
Jednostka projektowa: <i>UNIMOST</i> Andrzej Mieszczuk 80-281 Gdańsk ul. Leśna Góra 23/24			
Adres obiektu: Działki nr 4:12:88/116, obręb 0015 Sobowidz, jedn. ewid. 220408_2.0015, gmina Trąbki Wielkie, powiat gdański, woj. pomorskie			
Nazwa Zadania: Przebudowa mostu drogowego położonego w ciągu drogi powiatowej nr 2210G Olszanka-Golebiewo- Pszczółki w km 14+050 w msc. Sobowidz			
Tytuł rysunku: ZBROJENIE KONSTRUKCJI			
Projektant: mgr inż. Andrzej Mieszczuk br. mostowa		mgr inż. Andrzej Mieszczuk upr. bud. Nr 234/Gz/01	
Sprawdzający: mgr inż. Tomasz Lipiński br. mostowa		mgr inż. Tomasz Lipiński upr. bud. Nr POM/0088/POM/13	
Data: 12.2020 r.	Brzanka: -	Skala: 1:100	Nr rysunku: